

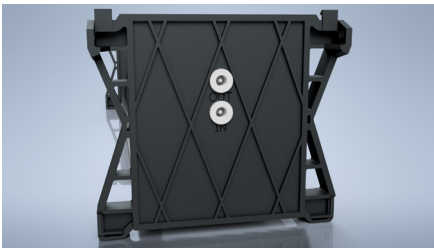
## WICHTIG! VOR DEM GEBRAUCH LESEN!

Alle Personen, die für den Betrieb, die Wartung und die Reparatur dieses Produkts verantwortlich sind, müssen dieses Handbuch sorgfältig lesen. Das Produkt funktioniert nur dann in Übereinstimmung mit den Spezifikationen, wenn es gemäß den Anweisungen des Herstellers betrieben, gewartet und repariert wird.

## Beschreibung

1. Dieses Produkt ist für das gleichzeitige Aufladen von bis zu 5 WatchGas QGM-Gaswarngeräte ausgelegt.
2. Bitte verwenden Sie das Ladegerät für 5WSCC S/N: 7177214
3. Nach dem Verbinden stecken Sie das QGM in den Steckplatz, das aufgeladen werden muss.

Bitte verwenden Sie das Ladegerät für 5WSCC S/N: 7177214



Schließen Sie das Ladegerät (P/N: 7177214) an den Eingangsanschluss an.  
Verbinden Sie bis zu 5 Geräte mit dem (optionalen) Link-Kabel (7177215). Die Verbindung erfolgt dann vom Ausgangsanschluss mit dem Eingangsanschluss der zweiten Ladestation.



Verwenden Sie das 5WSCC-Ladegerät (P/N:7177214) nur in dieser Kombination.



Befestigen Sie die Ladestation am Schreibtisch oder an der Wand mit den empfohlenen 4, 8 mm-Befestigungsschrauben.



Bis zu vier Ladestationen stapelbar



Es ist auch möglich, rechts aufzuladen

## Reparaturen

Interne und externe Veränderungen am Gerät können gefährlich sein und sind verboten. Sollte ein Defekt auftreten, wenden Sie sich bitte an unsere Serviceabteilung, um fachkundige Unterstützung zu erhalten.

## Entsorgung

Entsorgen Sie die Materialien nur in Übereinstimmung mit den geltenden gesetzlichen Bestimmungen. Sie können die Ladestation zur sicheren Zerlegung und Entsorgung an Ihren Händler zurückgeben.

## Spezifikationen

- Laden Sie bis zu 5 QGM-Geräte gleichzeitig auf
- Eingangsspannung 12V DC 6,5A
- Betriebstemperatur-Bereich 0°C bis +35°C
- Hergestellt in den Niederlanden

## Eingeschränkte Garantie

WATCHGAS garantiert, dass dieses Produkt bei normalem Gebrauch und Service zwei Jahre ab Kaufdatum beim Hersteller oder beim autorisierten Wiederverkäufer des Produkts frei von Verarbeitungs- und Materialfehlern ist.

Der Hersteller haftet nicht (im Rahmen dieser Garantie), wenn seine Tests und Überprüfung ergibt, dass der angebliche Mangel am Produkt nicht vorliegt oder durch Missbrauch, Vernachlässigung oder unsachgemäße Installation, Tests, Kalibrierung oder Verwendung durch den Käufer (oder einen Dritten) verursacht wurde. Jeder unbefugte Versuch, das Produkt zu reparieren oder zu modifizieren, oder jede andere Ursache von Schäden, die außerhalb des Bereichs der beabsichtigten Verwendung liegen, einschließlich Schäden durch Feuer, Blitzschlag, Wasserschäden oder andere Gefahren, macht die Haftung des Herstellers ungültig.

Sollte ein Produkt während der anwendbaren Garantiezeit die Spezifikationen des Herstellers nicht erfüllen, wenden Sie sich bitte an den autorisierten Händler des Produkts oder an das WATCHGAS-Servicecenter unter +31 (0) 85 01 87 709, um Informationen zur Reparatur / Rücksendung zu erhalten.



**WatchGas B.V.**  
Sextantstraat 61  
2901 ZZ Capelle aan den IJssel  
+31 (0)85 01 87 709  
The Netherlands  
info@watchgas.nl - www.watchgas.eu