

Der Last-O-More Probenahmeschlauch bietet die beste Performance in dieser Preisklasse. Er weist eine geringe Adsorption auf, so dass Sie genaueste Ergebnisse erhalten. Die Analyse der Gaschromatographie zeigt eine geringe Adsorption auf Benzol. Eine niedrige Adsorption bedeutet hohe Genauigkeit. Andere Gastypen zeigen bei der Gaschromatographie ähnliche Ergebnisse.

Der Schlauch ist mit einem Anti-Tangle-Mittel bedeckt, so dass er leicht zu entwirren ist. Es gibt den Probenahmeschlauch in zwei Größen: 3x5mm und 5x8mm.

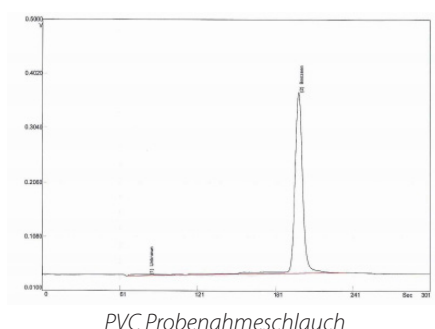
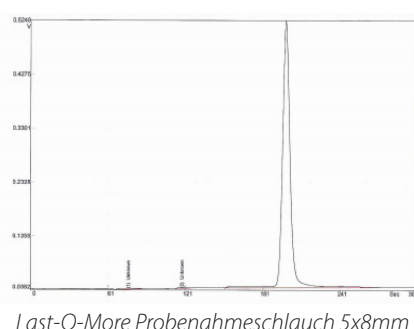
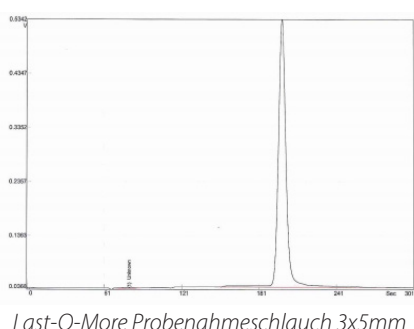
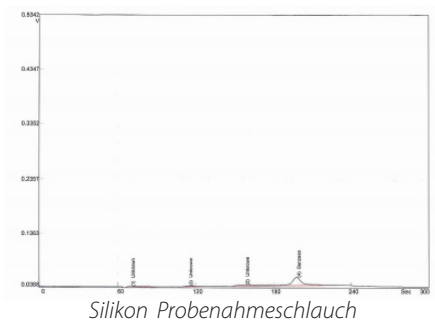
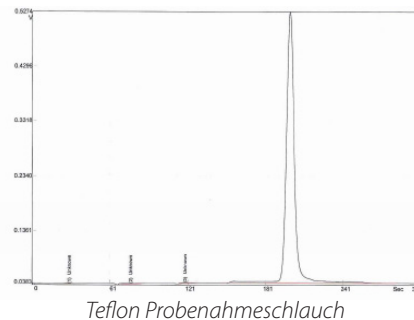
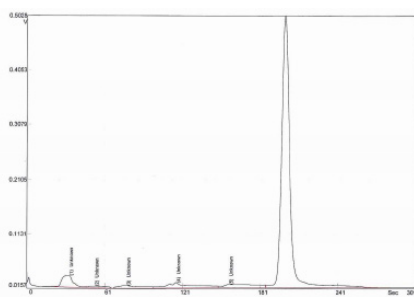


Spezifikationen	LAST-O-MORE Probenahmeschlauch
Abmessungen	3x5 mm (Art.No. 411 0018 038) 5x8 mm (Art.No. 411 0018 039)
Härte	60 - 65 Shore A
Dichte	2,01 ± 0,03 g / cm <sup>3</sup>
Zugfestigkeit	8 N/ mm <sup>2</sup>
Bruchdehnung	280%
Widerstandsfähigkeit	8%
Formbeständigkeit	20%
Temperaturbeständigkeit	24 Uhr / 175° C -18 ° C bis +200° C
Kurzzeitige Hitzebelastung	+ 250° C
Schutz vor elektrostatischer Entladung	NEN / EN / IEC 61340-5-1: 2016
Sicherheitszertifikate	EAN-13 code: 8719992974788 (3x5 mm) EAN-13 code: 8719992974771 (5x8 mm)

### GETESTET AUF:

O <sub>2</sub>	SO <sub>2</sub>
N <sub>2</sub>	NO
He	NO <sub>2</sub>
Ar	Cl <sub>2</sub>
Kr	ETO
Methan	C <sub>2</sub> H <sub>4</sub> O
Ethan	HCN
Propan	CH <sub>2</sub> O
n-Butann	NH <sub>3</sub>
i-Butan	Benzol
n-Pentan	Butadien
n-Hexan	HCl
CO	HF
H <sub>2</sub> S	HBr
PH <sub>3</sub>	

## Benzol Adsorptions-Test mit verschiedenen Probenahmeschläuchen:



Für eine Freimessung in engen Räumen, Schächten oder Kanälen wird in der Regel ein Schlauch verwendet. Ein offenes Ende des Schlauches birgt die Gefahr, dass die Gerätepumpe Feuchtigkeit (wie z.B. Wasser, Schlamm, Fäkalien etc.) in das Gaswarngerät reinsaugt und das kostbare Gerät beschädigt. Um dem vorzubeugen wird am Ende des Schlauches eine Schwimmersonde befestigt, auch Ballfloat genannt.

Durch ihre besondere Konstruktion „schwimmt“ sie im Wasser und ermöglicht eine Messung, ohne dass Wasser oder andere Flüssigkeiten ins Gerät eindringen. Die Schwimmersonde von WatchGas wurde komplett neu entwickelt und unterscheidet sich von den marktüblichen Sonden durch ein wesentlich stabileres Gehäuse in Monocoque-Bauweise. Sie wird aus einem Stück gefertigt und nicht wie üblich aus zwei Halbkugeln zusammengeklebt. Dies macht sie widerstandsfähiger und langlebiger. Darüber hinaus wurde sie aus einem chemikalienbeständigen, antistatischen und nicht adsorbierenden Material und in einem Farbton gefertigt, der in allen möglichen Umgebungen eine optimale Sichtbarkeit gewährleistet. Ein freundlicher Preis rundet das positive Gesamtbild ab.



Spezifikationen	Schwimmersonde (BallFloat)
Abmessungen	60 x 65 mm
Material	Hochdichtes Polyethylen
Sicherheits-zertifikate	IEC/TS 60079-32-1: 2015, IEC 61340-4-4, Nationaler Brandschutz NFPA 77 (2013) / EN-60079-0 EAN-13 Code: 8719992974764
Geeignet für	3x5 mm Probenahmeschlauch 5x8 mm Probenahmeschlauch

**Für mehr Informationen**

[www.watchgas.de](http://www.watchgas.de)

[info@watchgas.de](mailto:info@watchgas.de)

Vertrieb durch